

**Imię i nazwisko (Times New Roman, 11, pogrubiony, do lewej,)**

**Imię i nazwisko kolejnego autora (Times New Roman, 11,, pogrubiony, do lewej,)**

**Tytuł artykułu (Times New Roman, 11, WIELKIE LITERY, pogrubiony, wyśrodkowany)**

**Słowa kluczowe (Times New Roman, 11, do lewej,)**

Od 3 do 5 słów kluczowych pisanych małymi literami, oddzielonych przecinkami, najlepiej innych niż użyte w tytule opracowania.

**Tytuł w języku angielskim (Times New Roman, 11, WIELKIE LITERY, pogrubiony, wyśrodkowany)**

**Keywords (Times New Roman, 11, do lewej,)**

Od 3 do 5 słów kluczowych pisanych małymi literami, oddzielonych przecinkami, najlepiej innych niż użyte w angielskim tytule opracowania.

**Wstęp Times New Roman, 11, (pogrubiony, do lewej, bez numeru,)**

Wstęp powinien zawierać m.in. cel artykułu i opis zastosowanych metod badawczych. Jeżeli artykuł powstał dzięki finansowemu wsparciu badań naukowych, pochodzącemu od instytucji zewnętrznej, jej autor jest zobowiązany do zamieszczenia we wstępie informacji o tym fakcie. (Times New Roman, 11, wyjustowany)

**1. Tytuł rozdziału (Times New Roman, 11, pogrubiony, do lewej, numeracja arabska, kaskadowa, 1., 2., 3., ...,)**

**1.1. Tytuł podrozdziału (Times New Roman, 11, 11, pogrubiony, do lewej, numeracja kaskadowa 1.1., 1.2., 1.3., ...,)**

Treść artykułu (Times New Roman, 11,, odstępn pojedynczy, wyjustowany,). Przypisy źródłowe należy umieszczać w przypisach podając nazwisko autora lub dwóch autorów, tytuł, wydawnictwo, miejsce i rok wydania publikacji i ewentualnie numer strony. Jeżeli przytoczoną publikację przygotowało trzech lub więcej autorów, należy umieścić nazwiska każdego z nich”. Inne przypisy np. rozszerzające, umieszczamy na dole strony, zgodnie z powyższym wzorem. Stosujemy skróty, takie jak: op. cit., ibidem,.

Prosimy o stosowanie następujących zasad formatowania dokumentu:

1. Rysunki i tabele powinny mieć **czarno-białą** postać, bez zbędnego cieniowania, nie mogą wychodzić poza obszar tekstu. Ich wzory znajdują się poniżej.
2. W przypadku umieszczania w tekście rysunków wybieramy opcję „Brak” dla „Styl otaczania”.
3. Odstępn przed oraz po akapicie ustawione na 0. Nie zmieniamy tych ustawień podczas formatowania tekstu.

- 
4. Wzory matematyczne tworzymy w edytorze równań, przyjmując wielkość czcionki 11. W trakcie edycji wzoru w menu „Rozmiar”, okno „Definiuj” wstawiamy kolejno następujące wielkości: 11, 7, 5, 15, 11. Wzory należy wyśrodkować i ponumerować. Styl „wzór” przewiduje dwa znaki tabulacji. Pierwszy z nich wyśrodkowuje wzór, a drugi dosuwa do prawej numer wzoru, np.:

$$r_i = \frac{p_t - p_{t-1}}{p_{t-1}} \cdot 100 \% \quad (1)$$

Wyczenia należy przygotować w jednej z trzech form:

1. Po kropce za numerem wielką literą, pełnymi zdaniami i z kropką na końcu każdej z wyróżnionych kategorii, np.:

1. Xxx.
2. Xxx.
3. Xxx.
4. Xxx.
5. Xxx.

2. Bez kropki za numerem małą literą i z przecinkiem na końcu kolejno wyliczanych kategorii (po ostatniej kategorii kropka), np.:

- 1) yxx,
- 2) yxx,
- 3) yxx,
- 4) yxx,
- 5) yxx.

3. Myślnikami małą literą i z przecinkiem na końcu kolejno wyliczanych kategorii (po ostatniej kategorii kropka), np.:

- zxx,
- zxx,
- zxx,
- zxx,
- zxx.

Jeżeli wyczenie, przygotowane w drugiej lub trzeciej formie, jest rozbudowane i wielokrotnie użyto w nim przecinka, zamiast niego na końcu kolejnych kategorii należy umieścić średnik. Nie stosujemy innego rodzaju numeracji i ozdobników.

Używamy słów: tabela, tablica, rysunek, wykres, schemat, diagram itp.. Tytuł każdej tabeli poprzedzamy jej numerem (stosujemy kolejne cyfry arabskie - 1., 2., 3., ...) np. Tabela 1. Analogicznie tytuł rysunku poprzedzamy kolejnym numerem (1., 2., 3.,...), np. Rysunek 1.

Pod każdą tabelą i rysunkiem podajemy źródło zakończone kropką. Jeżeli jest nim publikacja, podajemy dane identyczne jak w przypisie źródłowym. **W tekście zasadniczym musi znaleźć się odwołanie do każdej tabeli i rysunku**, np. (zobacz tabela 1).

Tabele i rysunki muszą mieścić się w ustalonych marginesach. Liczby w tabelach powinny być wyrównane do prawej z ewentualnym odstępem od pra-

wej (można wyśrodkować i wstawiać odpowiednią ilość spacji z przodu przed krótszymi liczbami, jedna cyfra w liczbie jest odpowiednikiem dwóch spacji).

**Tabela 1. Tytuł tabeli (Times New Roman, 10, pogrubiony, do lewej,)**

Tekst w tabeli (Times New Roman, 10 ,)		
		12
		1 234
		12 345

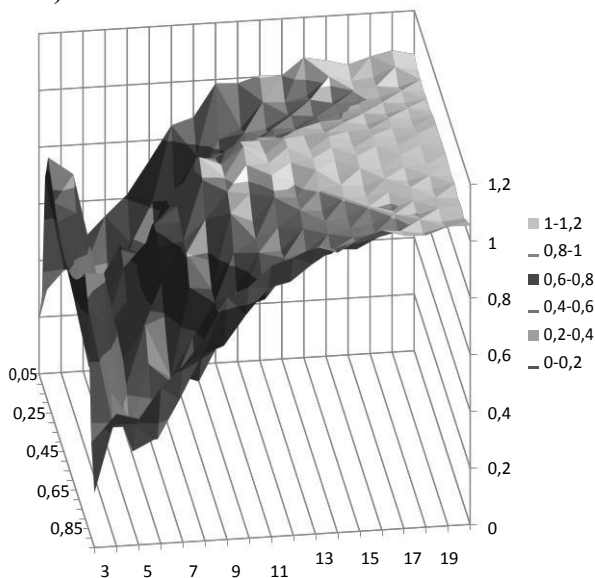
7 spacji  
2 spacje  
0 spacji

ew. legenda

Źródło:

3

**Rysunek 1. Tytuł rysunku (Times New Roman, 11, pogrubiony, do lewej, Alt+3)**



Źródło: Opracowanie własne.

**Zakończenie (Times New Roman, 11, pogrubiony, do lewej, bez numeru, Alt+1)**

Tekst zakończenia

**Bibliografia (Times New Roman, 11, pogrubiony, do lewej,)**

Literatura powinna uwzględniać wszystkie publikacje przywołane w opracowaniu. Należy ją przygotować według poniższych wzorów. Zgodnie z nimi, tytuły publikacji zapisujemy kursywą, a tytuły czasopism ujmujemy w cudzysłów. Publikacje umieszczone w literaturze porządkujemy alfabetycznie i numerujemy.

1. Kowalewski K., *Zarządzanie*, PWS, Kraków 1991.

- 
2. Malinowski J. (2002), *Zatrudnienie i bezrobocie*, „Polityka Społeczna” 2002, nr 6.
  3. Krzesiński P., *Wynagradzanie pracowników*, w: *Zarządzanie zasobami ludzkimi*, Skawiński Z. (red.), WN PWN, Warszawa 2004.
  4. *Rocznik Statystyczny Rzeczypospolitej Polskiej 2005*, GUS, Warszawa 2005.
  5. Ustawa z dnia 18 stycznia 1951 r. o dniach wolnych od pracy, Dz. U. Nr 4, poz. 28 z późn. zm.
  6. *Assignments and Activities of Topical Editors – Traditional Journals*, Copernicus Publications, [http://publications.copernicus.org/assignments\\_and\\_activies\\_of\\_topical\\_editors\\_traditional\\_journals.pdf](http://publications.copernicus.org/assignments_and_activies_of_topical_editors_traditional_journals.pdf), dostęp dnia 23.04.2012.
- ((2005, 11, do lewej, numeracja arabska)

**Streszczenie w języku polskim (Times New Roman, 11, pogrubiony, wypośrodkowane,)**

Do 250 słów streszczenia odzwierciedlającego strukturę opracowania. (Palatino Linotype, 10, wyjustowany, Alt+6)

**Streszczenie w języku angielskim (Times New Roman, 11, pogrubiony, wypośrodkowane,)**

Do 250 słów streszczenia odzwierciedlającego strukturę opracowania. (Palatino Linotype, 10, wyjustowany, Alt+6)

**Informacje o autorze (autorach) Times New Roman, 11**

Tytuł (wielką literą) i stopień naukowy, uczelnia, wydział, katedra lub instytut, adres e-mail autora